

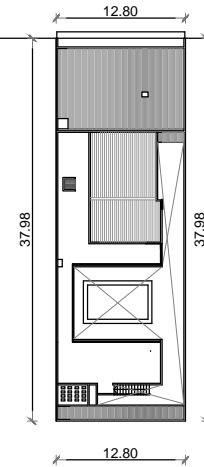


PARQUE INTERNACIONAL

AVENIDA 33 ORIENTALES

CALLE JUAQUIN SUAREZ

CALLE GABRIEL ANDOLLES



MANZANA 69

MANZANA 70

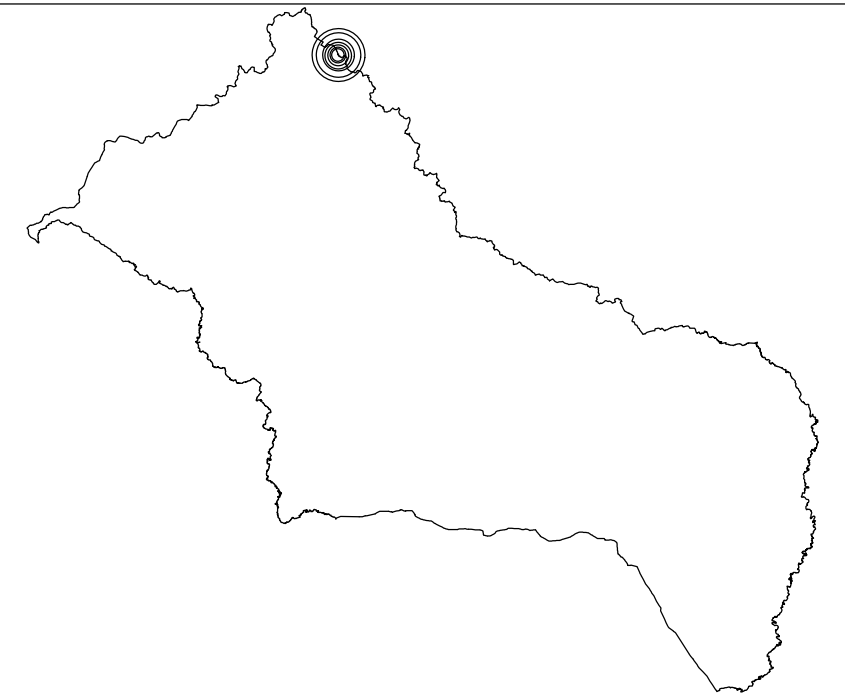
MANZANA 71


CALLE CEBALLOS

MANZANA 75

MANZANA 74

MANZANA 73



		ADMINISTRACIÓN NACIONAL DE EDUCACIÓN PÚBLICA		CONSEJO DIRECTIVO CENTRAL COMISION DESCENTRALIZADA DE ANEP - RIVERA	
OBRA: CENTRO DE LENGUAS EXTRANJERAS REFORMA - MANTENIMIENTO AVENIDA 33 ORIENTALES N°1228		LOCALIDAD: RIVERA DEPARTAMENTO: RIVERA		FECHA: 09-2019 ESCALA: 1:750	
PLANO DE:		UBICACION		LAMINA Nro: L 001	
ARQUITECTO: LUCIANA IRIONDO MACHADO		FIRMA:		U01	
AYTE. de ARQTO.:					
TECNICO:		FIRMA:			